

Leonardo C

Topografia e Catasto

Topografia

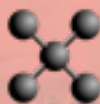
Gestione precisa ed affidabile del rilievo misto, grafica sempre coerente con i dati di rilievo, decine di formati di ingresso dei dati. Bastano pochi click per cominciare a lavorare

Catasto

Le funzioni per la gestione del Catasto sono state curate nei minimi dettagli, in modo da rendere la gestione delle operazioni catastali semplice ed immediata.

Leonardo C, lo strumento ideale per i professionisti che si misurano ogni giorno con le problematiche catastali e desiderano superare le rigidità di Pregeo

www.leosh.com



Leonardo

Software House

scopri la differenza Topografia e Leonardo C

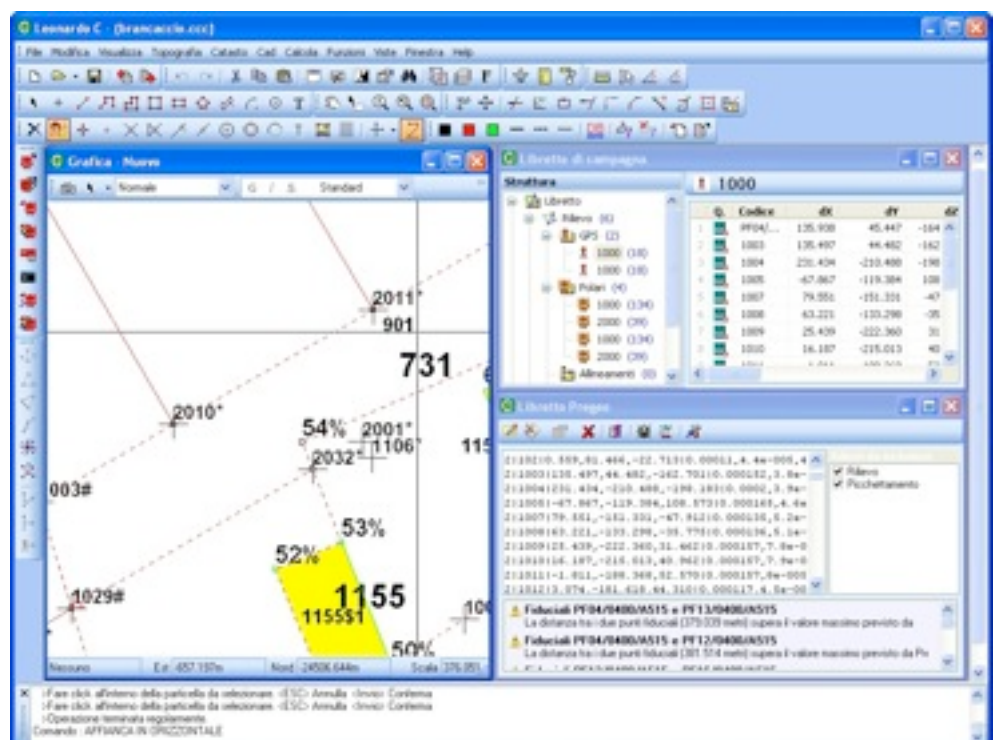
Il libretto delle misure consente di unire diverse tipologie di dati, gestendo un vero e proprio rilievo misto. L'acquisizione dei dati da stazione totale è garantita dall'implementazione di decine di formati provenienti da molteplici registratori dati, mentre l'inserimento dei dati GPS avviene in maniera semplice e veloce, attraverso la lettura dei formati provenienti dai più diffusi strumenti GPS. La forma tabellare del libretto consente di effettuare ricerche rapide, ordinamenti, interventi su punti singoli o su blocchi, per modificare sia le caratteristiche grafiche, sia i dati numerici.

Ad ogni punto del rilievo è possibile associare delle proprietà per definirne l'aspetto grafico (simboli e/o testi come codice, quota, commento, ecc.) e gestionale, con gli attributi già suddivisi nei layer di destinazione. Si può definire l'appartenenza dei punti ad un'entità grafica della quale costituiscono i vertici (assi, confini, linee di discontinuità, ecc.).

Tutte le più comuni operazioni topografiche (intersezioni, poligoni aperte, chiuse, libere e vincolate) sono gestite in maniera intuitiva e dinamica, e i calcoli celerimetrici vengono eseguiti automaticamente (se non diversamente richiesto) non appena i dati subiscono una modifica. Il moderno grafico ad albero permette di avere una panoramica della struttura del libretto e di accedere alle sue singole componenti (stazioni, misure, baseline GPS, operazioni topografiche ecc.).

Sono previste operazioni di picchettamento per misure polari, su baseline GPS e tramite allineamenti e squadri, che vengono aggiornate dinamicamente al modificarsi del rilievo.

Tutto il lavoro eseguito sul rilievo è reso immediatamente disponibile nel formato DAT richiesto da Pregeo, con la possibilità di selezionare la versione di riferimento e di salvare il file su disco.



scopri la differenza Leonardo C e il catasto

Autoallestito

Leonardo C consente di operare sugli estratti di mappa forniti dagli uffici del Catasto oppure produrre un autoallestito effettuando la digitalizzazione di una mappa digitale relativa all'area di cui si deve predisporre la proposta di aggiornamento.

Partendo da un'immagine raster, memorizzata nei più svariati e diffusi formati grafici, tra i quali spicca naturalmente il formato PNG utilizzato dagli uffici del Catasto, Leonardo C consente di produrre un estratto di mappa autoallestito utilizzando le numerosissime funzioni di inserimento degli elementi grafici messe a disposizione da un CAD potente e versatile.

Per la digitalizzazione della mappa il professionista ha a disposizione numerosi tipi di snap, vincoli di tangenza e di ortogonalità, la possibilità di inserire elementi lineari (polilinee, parallele, poligoni) e curvilinei (archi e cerchi), oltre ad un sistema di dettatura analitica dei parametri di identificazione di ogni singolo vertice che rendono questa operazione rapida e precisa.

Estratto di mappa e caricamento dei dati

Per il caricamento degli estratti di mappa è sufficiente selezionare il file EMP fornito dal Catasto e Leonardo C associa automaticamente l'omonimo file PNG. I dati del rilievo effettuato sull'area di interesse possono essere inseriti immediatamente con la lettura di files di tipo DAT (formato Pregeo) oppure di files in uno degli oltre 80 formati di registratore dati che Leonardo C riconosce, o ancora mediante l'acquisizione di file provenienti dai ricevitori GPS più diffusi sul mercato come Sokkia, Leica, Trimble e Topcon.

Il rilievo di campagna e i dati dell'estratto sono subito correlati mediante una rototraslazione basata su punti fiduciali; è possibile selezionare i PF di cui fare uso oppure adottare il calcolo normalmente eseguito da Pregeo.

Se si fa uso di un file DAT per immettere i dati di campagna ed in questo sia già presente un estratto Leonardo C vi offre la possibilità di ricaricarlo proponendolo subito nel Libretto Pregeo incorporato nel programma.

La distribuzione su layers separati di tutti gli elementi del rilievo e dell'immagine della mappa, insieme ad un innovativo sistema di organizzazione dei dati, consente in ogni momento di osservare, anche separatamente, lo stato del rilievo originale, di quello riferito all'estratto di mappa e di quello definito dalla proposta: soluzione che consente, fra l'altro, di agire con la necessaria sicurezza sugli elementi grafici (piccole particelle, vertici, punti, ecc..) presenti in aree grafiche particolarmente "congestionate".

Orientamento dell'estratto di mappa

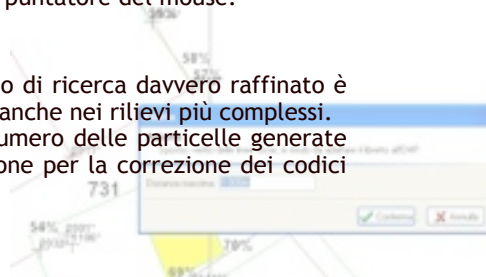
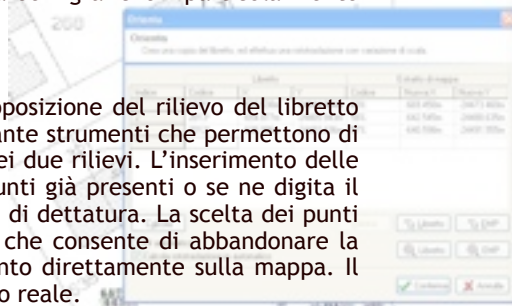
Le operazioni di orientamento, per ottenere la sovrapposizione del rilievo del libretto con la grafica dell'estratto di mappa, avvengono mediante strumenti che permettono di individuare in modo rapido e sicuro i punti omologhi nei due rilievi. L'inserimento delle coordinate dei punti non è richiesto se si collimano punti già presenti o se ne digita il codice, ottenendo così un inserimento esente da errori di dettatura. La scelta dei punti può essere effettuata anche mediante uno strumento che consente di abbandonare la finestra di inserimento per andare a selezionare il punto direttamente sulla mappa. Il calcolo dell'orientamento avviene, a richiesta, in tempo reale.

Adattamento

L'adattamento del rilievo, ovvero la cura della sovrapposizione effettiva dei vertici sulla mappa con i loro corrispondenti punti in libretto, è davvero semplice! Leonardo C esegue per voi quasi tutto il lavoro sulla base di una soglia di prossimità definibile. I vertici ancora da "sistemare" dopo l'adattamento automatico sono evidenziati in modo che sia semplice trascinarli nella loro posizione definitiva con un clic del mouse, con istruzioni sempre visibili nella Finestra Informazioni e potendo contare, per tutto il tempo, sugli snap di collimazione e i tip-info associati al puntatore del mouse.

Elaborazione

È in questa fase che Leonardo C vi stupirà! Un algoritmo di ricerca davvero raffinato è in grado di trovare in pochi istanti le particelle presenti anche nei rilievi più complessi. Al termine dell'elaborazione un messaggio notifica il numero delle particelle generate potendo così passare alla successiva fase di rinumerazione per la correzione dei codici temporanei con il simbolo "\$".



scopri la differenza

Rinumerazione e accorpamento

Sia la rinumerazione di particelle sia il loro accorpamento, anche successivamente ad una elaborazione, possono essere attivati dopo aver selezionato le particelle da sottoporre all'operazione. Per la selezione delle particelle è disponibile uno speciale strumento di selezione che permette di effettuare l'operazione in modo semplice direttamente sull'elaborato grafico.

Modello censuario

Usando questa parte dell'applicazione ritroverete il familiare ambiente di lavoro "catastale": le griglie per l'inserimento dello schema ausiliario, di quello di frazionamento ed il tipo mappale sono state studiate per rendere l'inserimento dei dati delle particelle confortevole e soprattutto molto rapido... molto più di quanto non siate abituati a fare!

Tutto è stato reso più semplice, a partire dalla scelta stessa dell'"operazione" da compiere (inserimento, soppressione, ecc.) effettuabile grazie a cinque pulsanti dedicati, per continuare con l'acquisizione automatica dei dati caratteristici della particella (le superfici per esempio) possibile digitandone il codice oppure selezionandola direttamente nella pagina grafica, grazie allo stretto legame che corre fra il CAD ed il modello censuario.

Anche l'attribuzione della qualità e della classe può essere effettuata in due modi diversi, per codice numerico o per descrizione, mentre nello schema ausiliario è possibile inserire codici di annotazione normalmente usati dal professionista ma di fatto non presenti in altri software.

Ma la vera novità di questo modello censuario è rappresentata dalla disponibilità di macro estremamente efficienti, che consentono di compilare in un attimo lo Schema Ausiliario, quello di Frazionamento ed il Tipo Mappale senza alcun limite sul numero delle particelle da inserire: frazionamenti, accorpamenti, unioni di particelle in nuove costituzioni e/o variazioni sono alcune fra le operazioni che vengono risolte con due click!

Quasi superfluo evidenziare che tutte le fasi di inserimento e modifica sono sottoposte a controllo continuo di congruità con la normativa vigente ed opportuni messaggi specificano l'eventuale errore di inserimento e suggeriscono la correzione da effettuare.

Relazione tecnica

Anche redigere la Relazione tecnica rappresenterà poco più di una formalità grazie ad una serie di "modelli" già pronti forniti con l'applicazione, modificabili come necessario grazie ad un elegante editore di testi integrato. La Relazione tecnica si compone sotto i vostri occhi, trascinando nella pagina di edit i blocchi di testo preconfezionati, apportando le eventuali integrazioni e producendo così il documento finale, prontamente inserito nel Libretto Pregego di Leonardo C.

Anche creare un nuovo modello è molto semplice: i testi possono essere editati sul momento oppure ripresi da documenti già editati in passato con un elementare copia-incolla

E per riprendere a lavorare sulla Relazione tecnica già preparata basta anche un doppio clic su una sua riga (una qualsiasi) nella Finestra del Libretto Pregego di Leonardo C.

TAF e Misurate

Leonardo C gestisce perfettamente i files delle TAF e delle Distanze misurate. Da questi archivi, grazie a perfezionati sistemi di ricerca, è possibile desumere le coordinate dei punti fiduciali presenti nel libretto oppure individuare i PF presenti in archivio che insistono sull'area in cui si opera. I punti selezionati vengono automaticamente importati nel Libretto Pregego di Leonardo C.

Rielaborazione dei dati

È sempre possibile sospendere il lavoro trasferendo quanto già inserito nel libretto Pregego di Leonardo C che provvederà poi a salvare i dati inseriti nel file di progetto, consentendo poi di riprenderlo dal punto in cui si è lasciato senza perdere un solo dato o doverlo inserire nuovamente!

Leonardo C è prodotto da: **Leonardo Software House s.r.l.**

Divisione Ricerca e Sviluppo: via Turati 4/D - 09045 Quartu Sant'Elena (CA)

Divisione Commerciale e Assistenza Tecnica: Viale Colleoni, 5 - 20041 Agrate Brianza (MI)

Tel.: 039.6091763 - Fax: 039.6091782

e-Mail: info@leosh.com

Sito web: <http://www.leosh.com>

leonardoc